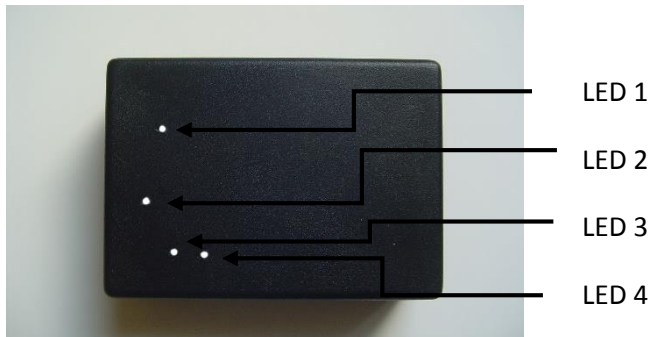


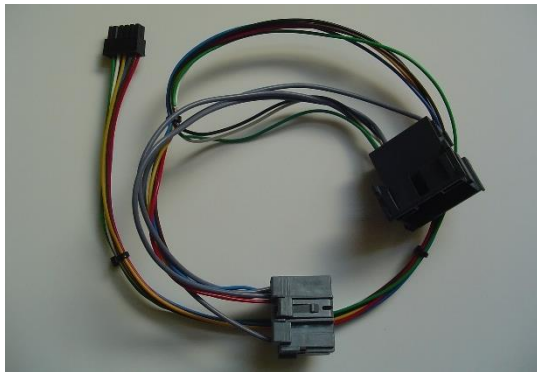
Montavimo būdas Pynė taupymo režimui:

Reikalinga prietaiso komplektacija:

1. Įrenginio pagrindinis modulis:



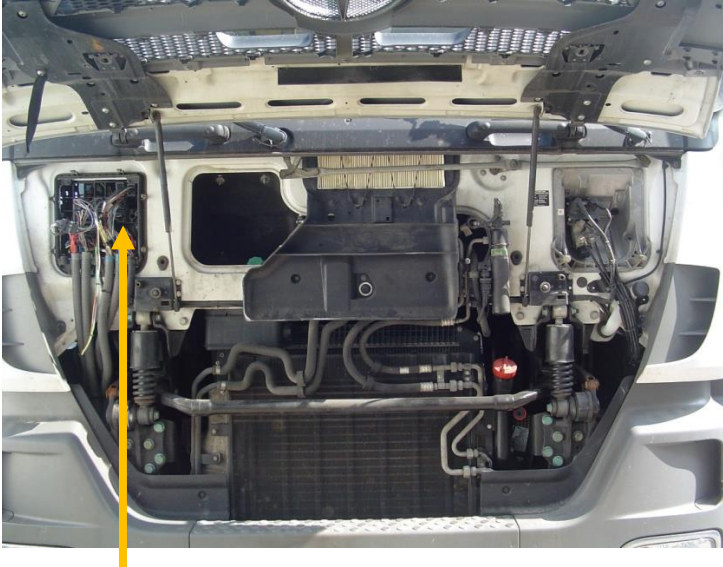
2. Pynė:



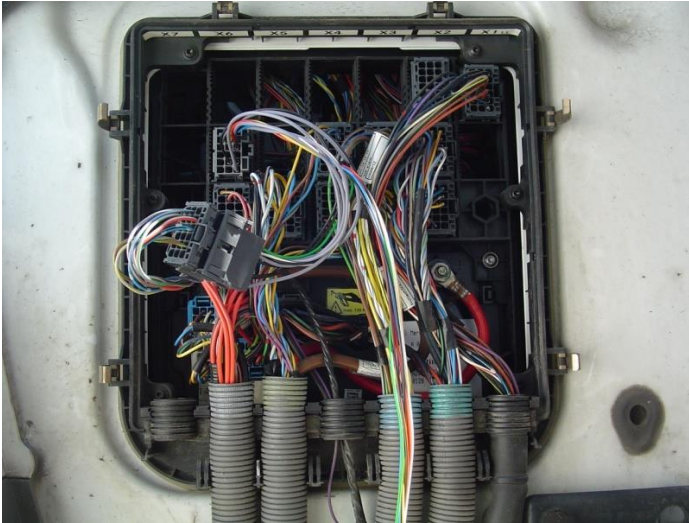
Prieš montavimą išjungti variklio degimą.

Montuojant šiuo būdu reikia:

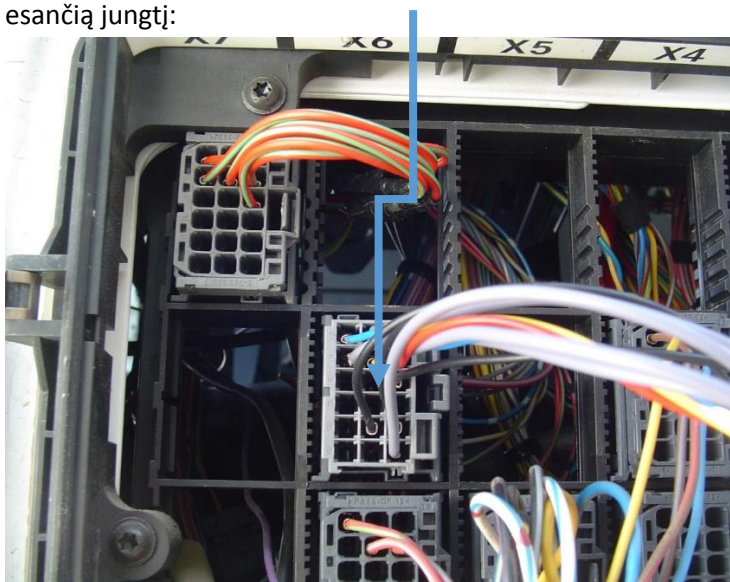
- 1 Atsidaryti variklio gaubtą



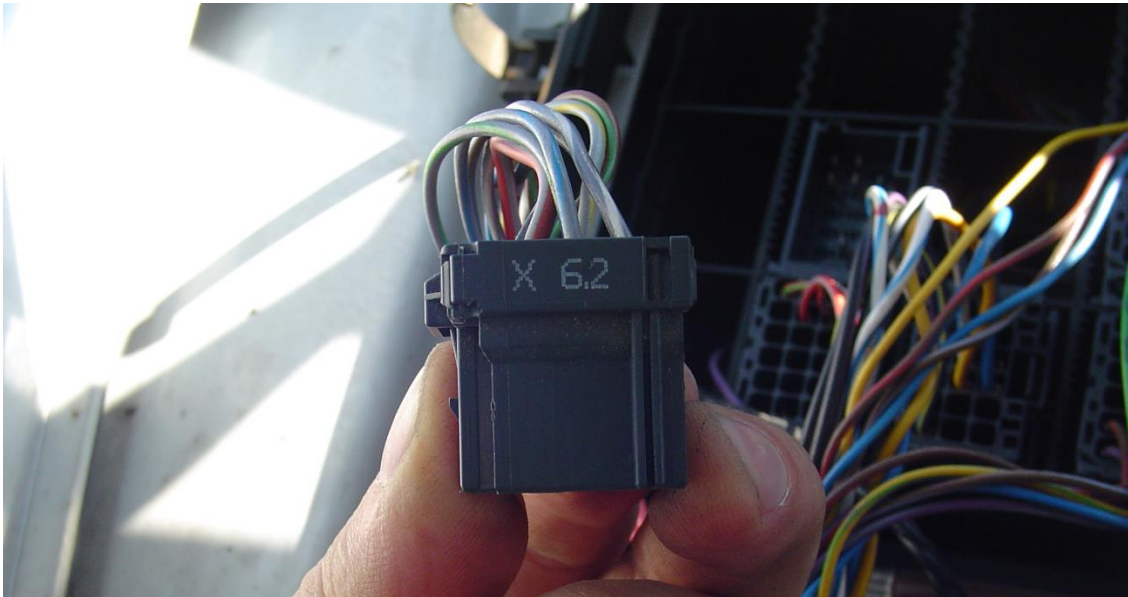
- 2 Atsidaryti kabinos-šasi jungčių dėžę (kabelių paskirstymo skydelį) (parodyta rodykle)



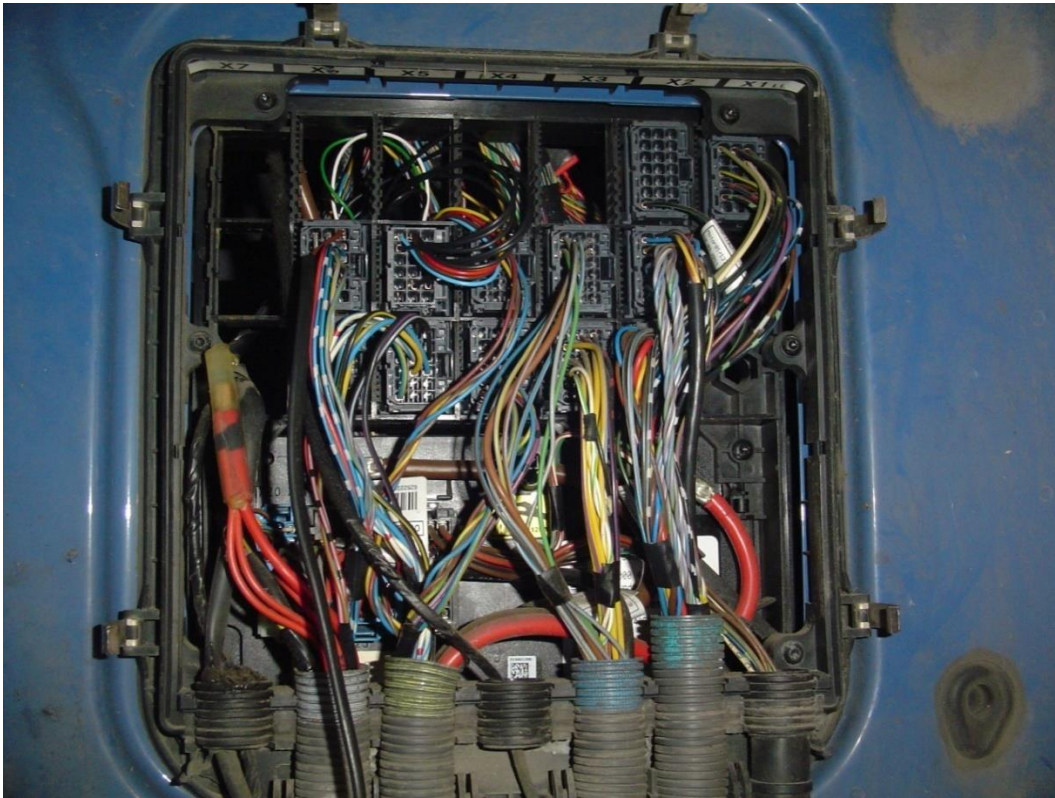
- 3 Atjungti šeštame stulpelyje iš mašinos kairės pusės (pažymėta X6) ir antroje eilutėje nuo viršaus esančią jungtį:



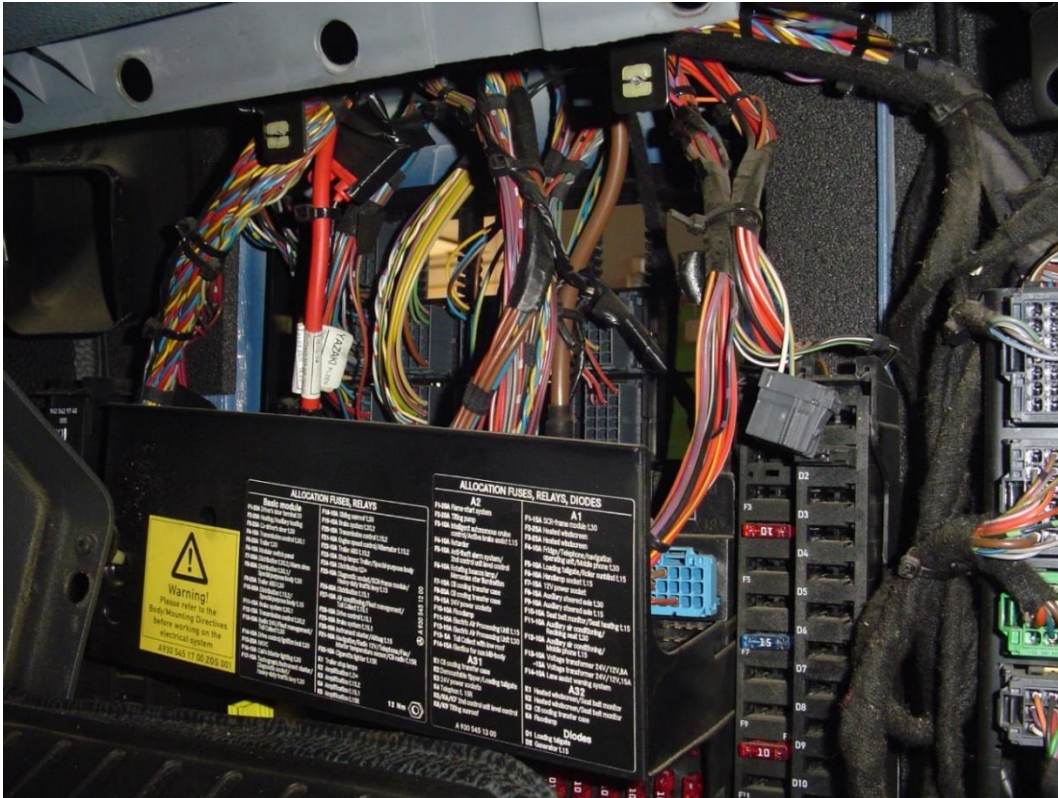
Ant jungties turi būti užrašas X 6.2 (šeštasis stulpelis antra eilutė):



- Į tarpą jungiame pynės jungtis: vieną jungtį jungiame su lizdu, likusiu kabinos-šasi jungčių dėžės antroje eilėje nuo viršaus ir šeštame stulpelyje, o antrą jungtį įstatome į laisvą vietą kabinos-šasi jungčių dėžėje. Jungtį reikia įstatyti taip kad laidai nuo jungties eitų į kabiną, o jungiama pusė būtų iš priekio. Tada sujungiame su atjungta jungtimi X6.2. Žemiau pateiktoje nuotraukoje emuliatorius yra sumontuotas į vidinę kabinos-šasi jungčių dėžės pusę:



Kabinoje reikia nuimti priekinės panelės dešinės pusės apatinį dangtį:



Šitoje pusėje montuojame prietaisą, vieną jungtį jungiame iš priekio, prakišę ją pro kiaurymę, kitą jungtį įstatome į laisvą vietą antroje eilėje (kabinos-šasi jungčių dėžę panaudojame kaip jungties laikiklį).

Sumontavę patikriname prietaiso darbą:

LED1 – turi mirksėti mėlynai 50ms intervalu;

LED2 – nenaudojamas;

LED3, LED4 – turi mirksėti žaliai.

Patariama patikrinti SCR sistemos f-jas naudojant diagnostinį prietaisą.

Pastebėjus kitokius LED mirksėjimo / degimo variantus, žiūrėti pagrindinę instrukciją.