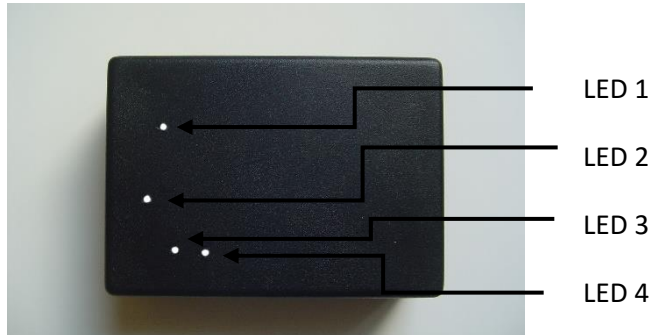


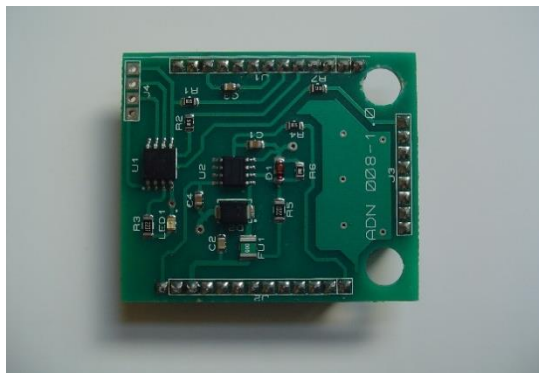
Nuoseklus montavimo būdas „pynė“ NOX + taupymo arba NOX + Siurblio testavimo režimui:

Reikalinga prietaiso komplektacija:

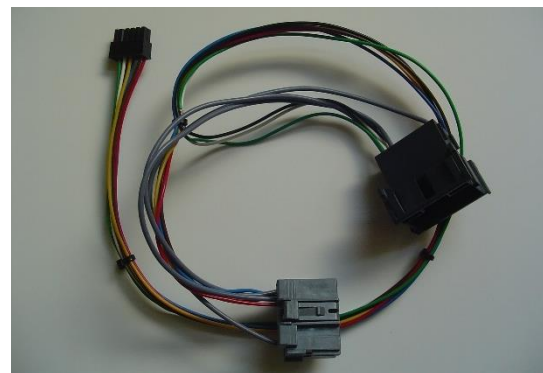
1. Įrenginio pagrindinis modulis:



2. Papildoma plokštė:



3. Pynė:



4. Varža, (reikalinga tik siurblio testavimui)

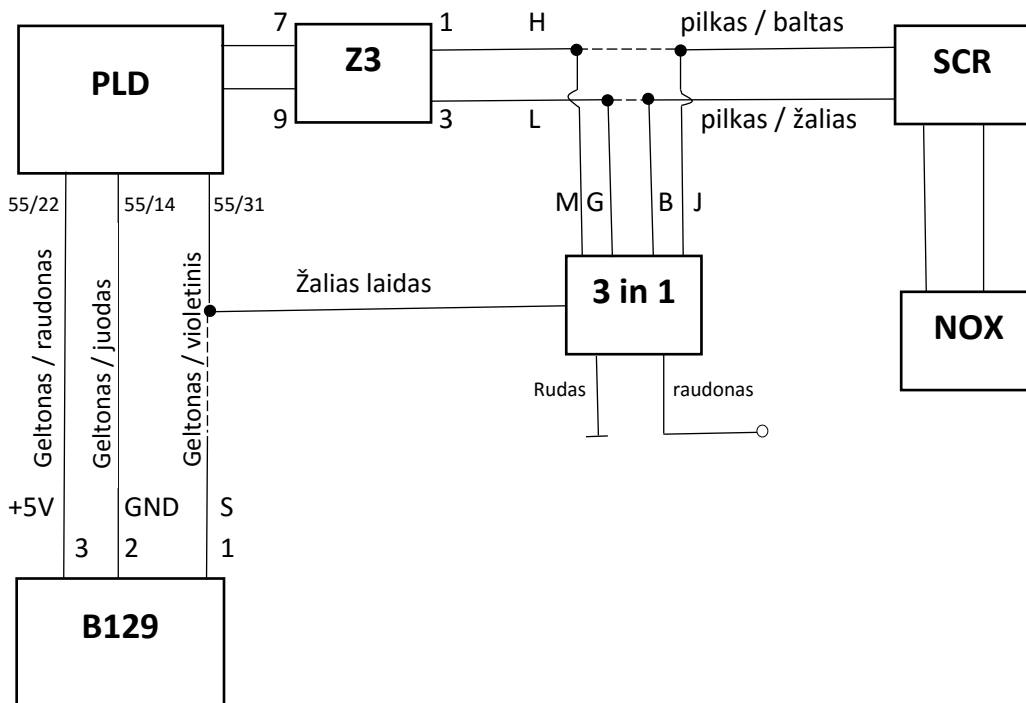


5. Kontakas, varžtai kanalų užblokavimui



**DĖMESIO!!!!** Prieš montuojant prietaisą Full režime būtina aktyvuoti Cotel (FMS) interfeisą naudojantis diagnostiniu prietaisu, priešingu atveju galimi prietaiso darbo sutrikimai. Ar prietaisas gauna FMS duomenis galima spręsti pagal LED2 indikatoriaus parodymus žr. Naudotojo instrukcijoje 7 lentelę

Prietaiso jungimą iliustruojanti nuoseklus jungimo schema Full\_mode režime:



Slėgio daviklis

- B129 – AdBlue slėgio daviklis
- PLD – variklio valdymo blokas
- Z3 – CAN linijos išsišakojimo taškas (star pointas)
- 3 in 1 – Gudraks 3 in 1 prietaisas
- SCR – SCR valdymo blokas
- NOX – NOX daviklis

1 Lentelė

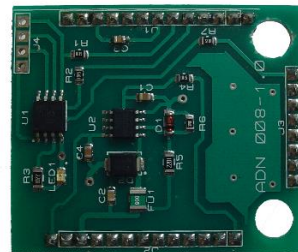
Gudraks 3 in 1	Kur prijungti
Rudas	31 kl., korpusas
Raudonas	30 kl., pastovus „pliusas“
Geltonas	CAN1_L, PLD pusė
Mėlynas	CAN1_H, PLD pusė

Baltas	CAN2_L, SCR pusė
Juodas	CAN2_H, SCR pusė
Žalias	Adblue slėgio daviklio išėjimas (aukščiau esančioje schemoje nenaudojamas)

**Visus montavimo darbus atlikti esant išjungtam degimui.**

Montavimo eiga **NOX + taupymo** ir **NOX + siurblys** testavimo funkcijoms atlikti.

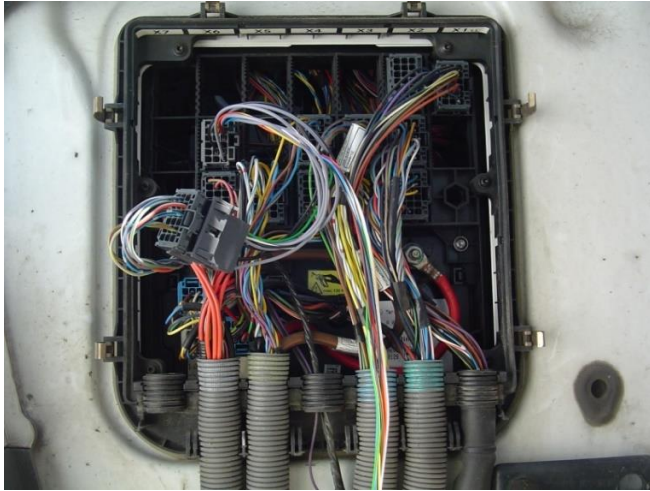
- 1 žingsnis. Atidaryti pagrindinio modulio korpusą ir sumontuoti papildomą plokštę  
Pagrindinis modulis atidarytu korpusu                      Papildoma plokštė montuojama ant pagrindinės plokštės



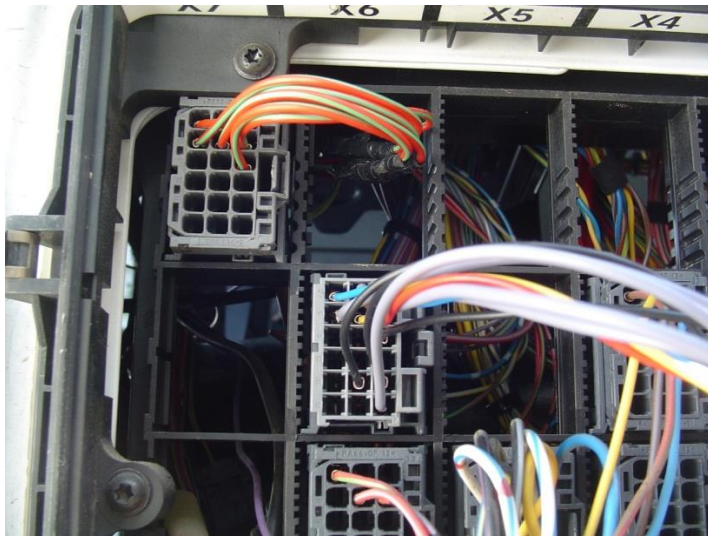
- 2 žingsnis. Atidaryti variklio gaubtą.



3 žingsnis. Atidaryti kabinos-šasi jungčių dėžę (kabelių paskirstymo skydelį).



4 žingsnis. Atjungti šeštame stulpelyje iš mašinos kairės pusės (pažymėta X6) ir antroje eilutėje nuo viršaus esančią jungtį:



Ant jungties turi būti užrašas X 6.2 (šeštasis stulpelis antra eilutė):



5 žingsnis. Į tarpą jungiame pynės jungtis: vieną jungtį jungiame su lizdu, likusiu kabinos-šasi jungčių dėžės antroje eilėje nuo viršaus ir šeštame stulpelyje, o antrą jungtį įstatome į laisvą vietą kabinos-šasi

jungčių dėžėje. Jungtį reikia įstatyti taip, kad laidai nuo jungties eitų į kabiną, o jungiama pusė būtų iš priekio. Tada sujungiame su atjungta jungtimi X6.2. Žemiau pateiktoje nuotraukoje emuliatorius yra sumontuotas į vidinę kabinos-šasi jungčių dėžės pusę:



6 žingsnis. Prietaiso pagrindinis modulis montuojamas kabinos vidinėje pusėje



Prietaiso montavimas NOX daviklio testavimo + taupymo funkcijai baigtas, jeigu reikalinga siurblio testavimo f-ja. skaityti toliau, priešingu atveju patikriname prietaiso darbą ir montavimas baigtas:

LED1 – turi mirksėti mėlynai 1000ms intervalu;

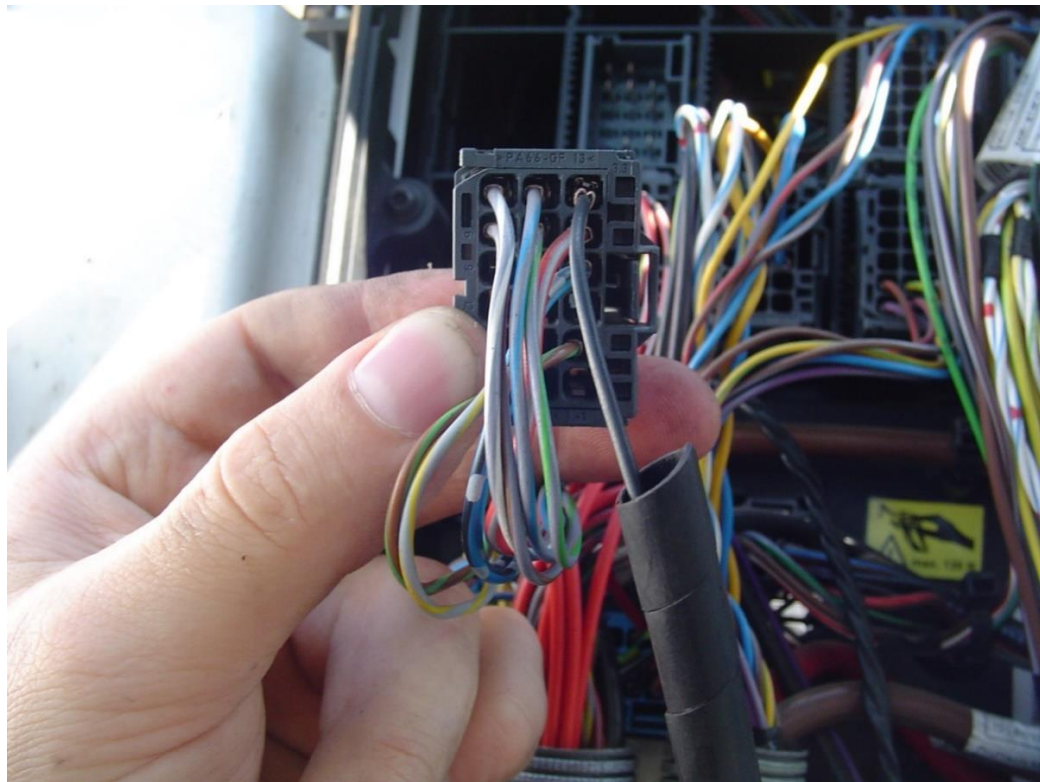
LED2 – turi mirksėti mėlynai;

LED3, LED4 – turi mirksėti žaliai.

Patariama patikrinti SCR sistemos f-jas naudojant diagnostinį prietaisą.

Pastebėjus kitokius LED mirksėjimo / degimo variantus, žiūrėti pagrindinę instrukciją.

7 žingsnis. Atsivedame kabelį nuo slėgio daviklio signalo kabelio galo, kuris eina į variklio valdymo bloką (PLD), ir įstatome į 1kontakto vietą 6.2 jungtyje. Reikia apie 3 metrų ilgio vienos gyslos kabelio



Slėgio daviklio kabelį galima rasti po kabina ant variklio šalia start/stop jungiklio:





8 žingsnis. Šitoje laidų pynėje susirandame geltoną laidą su violetine juostele perkerpame jį ir prijungiame atvestą laidą nuo variklio valdymo bloko (PLD) pusės. Patarimas. Galima atsivesti du laidus ir kitą laidą jungti prie slėgio daviklio pusės. Tuomet, kai reikės atjungti, užteks tik užtrumpinti tuos du laidų galus, esančius prie Gudraks 3in1 įrenginio (neboreiks kelti kabinos ar lįsti po mašina)

Slėgio daviklio laidą galime pajungti ir šalia variklio valdymo bloko (PLD): geltonas su violetiniu laidas, 31 didžiosios jungties kontaktas:



Adblue skystio slėgio daviklis:



9 žingsnis. Užblokuojame Adblue siurblio kanalus taip, kad nepratekėtų Adblue skystis:

Užblokuojame šitą kanalą (padavimas į siurblį): Kanalo užblokavimui panaudojame tokio tipo varžtus:





10 žingsnis. Po to užblokuojame išėjimo kanalą iš siurblio:



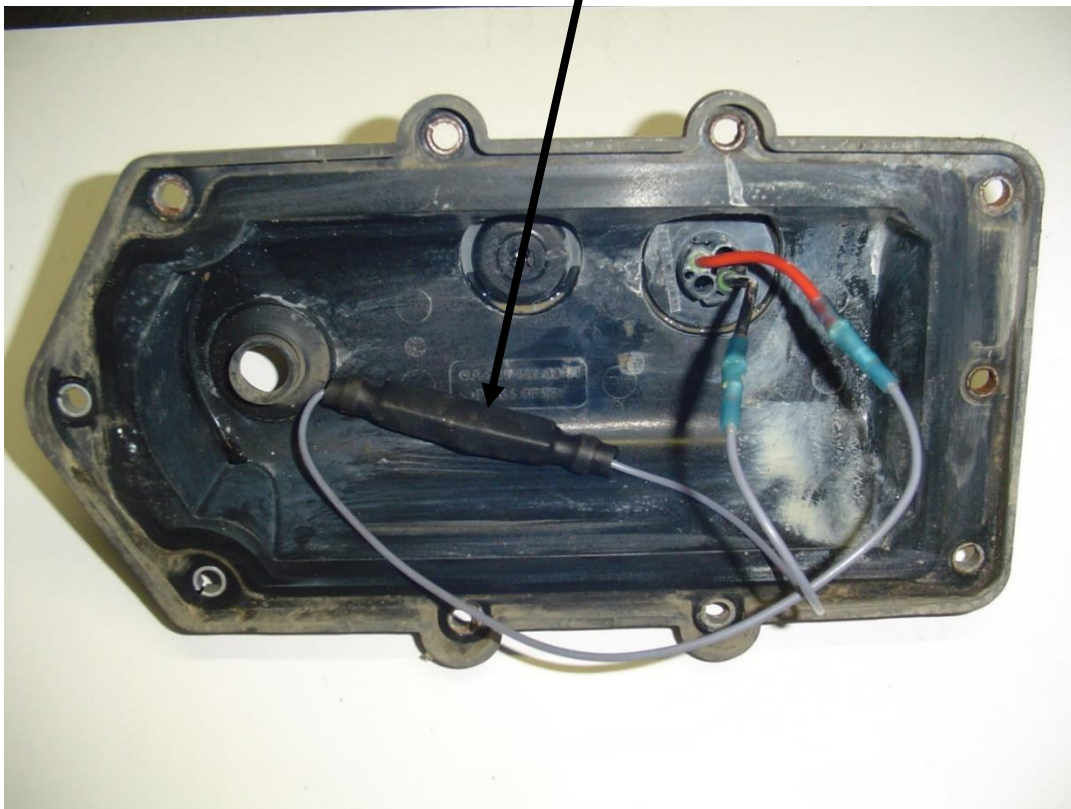
Žemiau pateiktoje nuotraukoje yra antgaliai į kuriuos statosi varžtai, kurie užblokuoja kanalus:



11 žingsnis. Nuimame siurblio dangtį ir atjungiame siurblij perkirpdami laidus:



12 žingsnis. Prijungiame siurblio apkrovą (varžą):



13 žingsnis. Varžą įmontuojame po siurblio dangteliu, taip, kad ji būtų apsaugota nuo mechaninių pažeidimų:



Varžą pritvirtiname dirželiais.

14 žingsnis. Uždedame dangtelį ir sujungiame žarneles.

15 žingsnis. Sumontavę patikriname prietaiso darbą:

LED1 – turi mirksėti mėlynai 1000ms intervalu;

LED2 – turi mirksėti mėlynai;

LED3, LED4 – turi mirksėti žaliai.

Patariama patikrinti SCR sistemos f-jas naudojant diagnostinį prietaisą.

Pastebėjus kitokius LED mirksėjimo / degimo variantus, žiūrėti pagrindinę instrukciją.