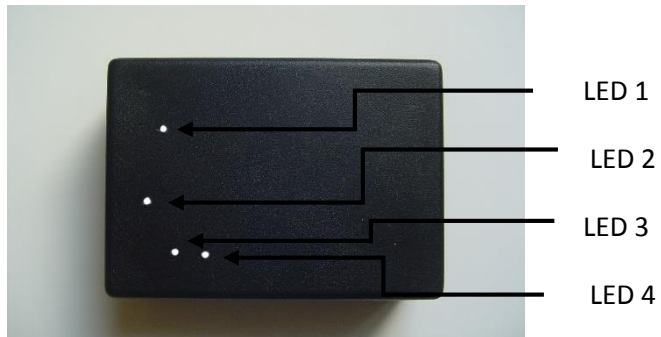


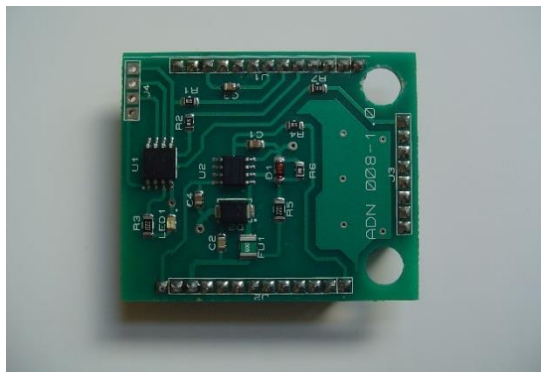
Nuoseklus montavimo būdas „PLT_laidas“ NOX+taupymo arba NOX+Siurblio testavimo režimui:

Reikalinga prietaiso komplektacija:

1. Įrenginio pagrindinis modulis:



2. Papildoma plokštė:



3. PLT laidas:



4. Varža, (reikalinga tik siurblio testavimui)



5. Kontakas ir varžtai skirti kanalų užblokavimui



Montavimo eiga:

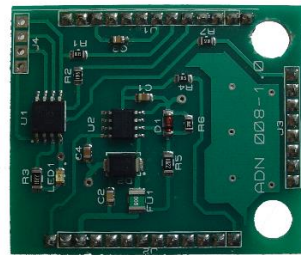
DĖMESIO!!!! Prieš montuojant prietaisą Full režime būtina aktyvuoti FMS (Cotel, aktyvuoti sekimo sistemos duomenis) interfeisą naudojantis diagnostiniu prietaisu, priešingu atveju galimi prietaiso darbo sutrikimai. Ar prietaisas gauna FMS duomenis galima spręsti pagal LED2 indikatorius parodymus.

Prieš montavimą išjungti variklio degimą.

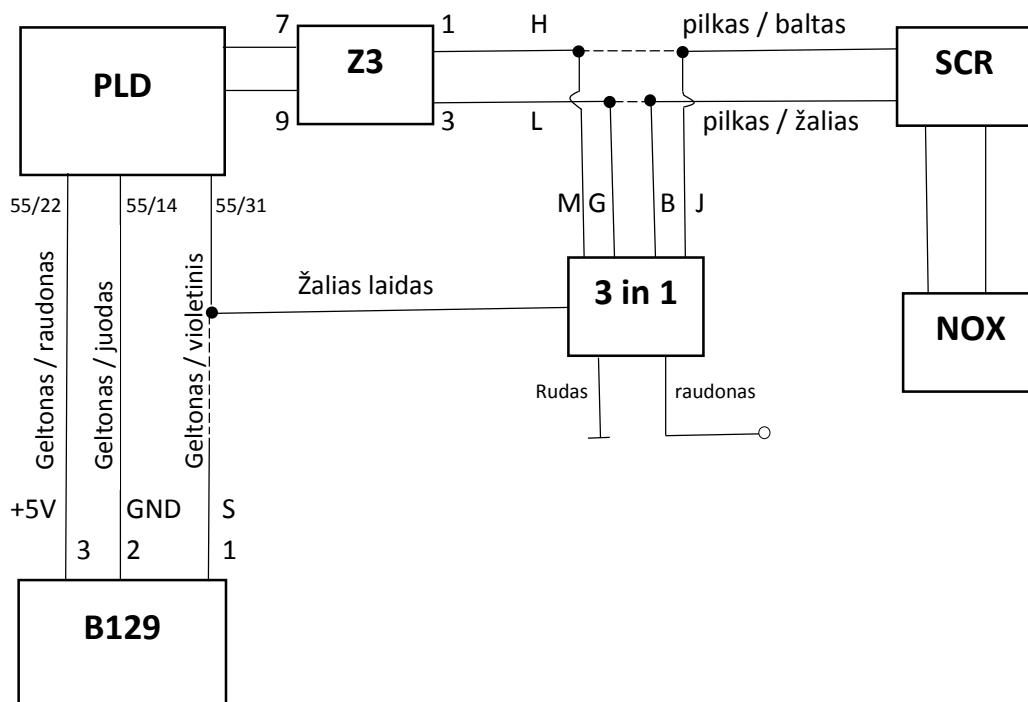
- 1 žingsnis. Atidaryti pagrindinio modulio korpusą ir sumontuoti papildomą plokštę

Pagrindinis modulis atidarytu korpusu

Papildoma plokštė montuojama ant pagrindinės plokštės



Prietaiso jungimą iliustruojanti nuoseklaus jungimo schema Full_mode režime:



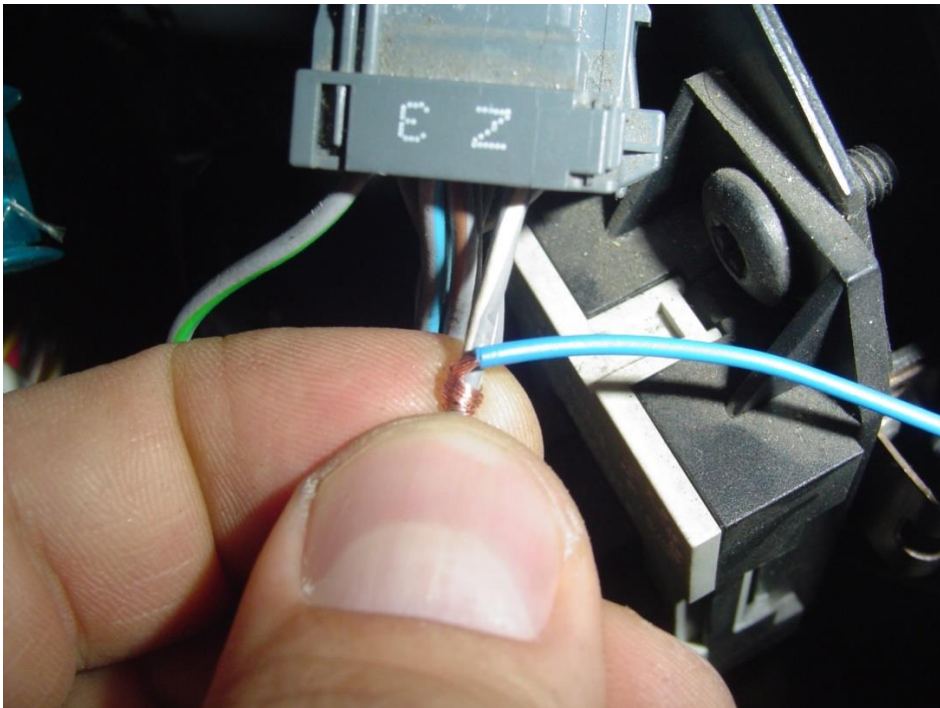
Slėgio daviklis

B129 – AdBlue slėgio daviklis
PLD – variklio valdymo blokas
Z3 – CAN linijos išsišakojimo taškas (star pointas)
3 in 1 – Gudraks 3 in 1 prietaisas
SCR – SCR valdymo blokas
NOX – NOX daviklis

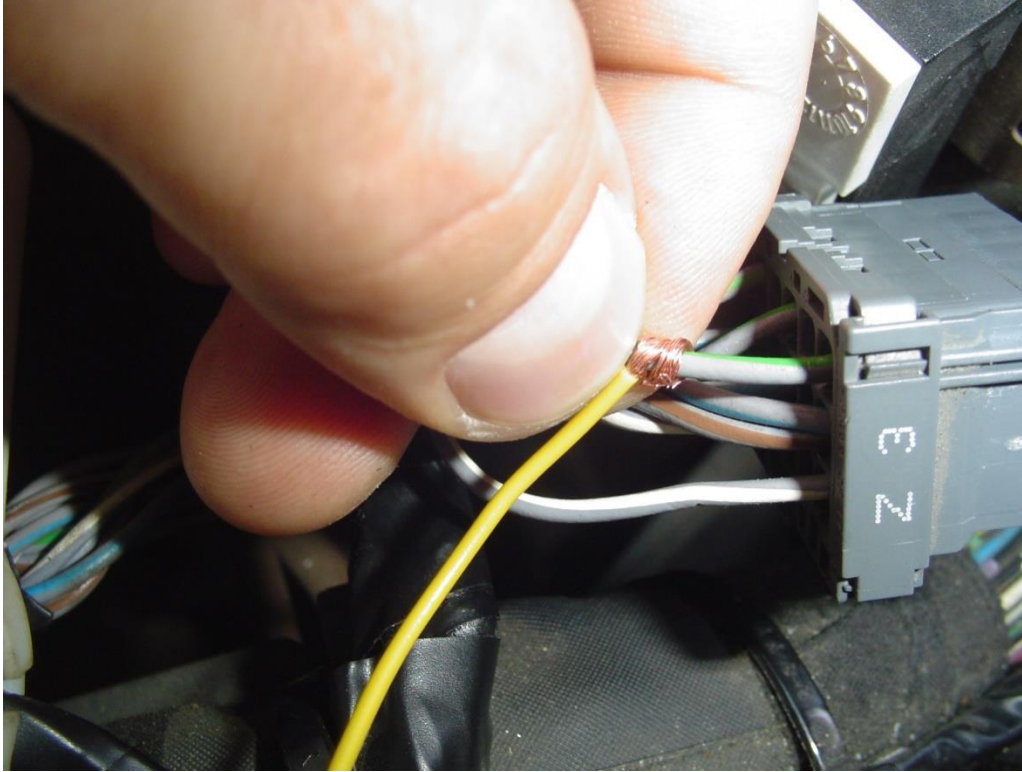
1 Lentelė

Gudraks 3 in 1	Pajungimo vieta	Pastaba
Rudas	OBD jungtis, rudas laidas	31 kl., korpusas
Raudonas	OBD jungtis, raudonas/mėlynas laidas	30 kl., pastovus „pliusas“
Geltonas	Z3, 3 kontaktas, jungties pusė	CAN1_L, PLD pusė
Mėlynas	Z3, 1 kontaktas, jungties pusė	CAN1_H, PLD pusė
Baltas	Z3, 3 kontaktas, mašinos pusė	CAN2_L, SCR pusė
Juodas	Z3, 1 kontaktas, mašinos pusė	CAN2_H, SCR pusė
Žalias	PLD blokas, geltonas/violetinis, 31 kontaktas, didžioji jungtis	Adblue slėgio daviklio išėjimas

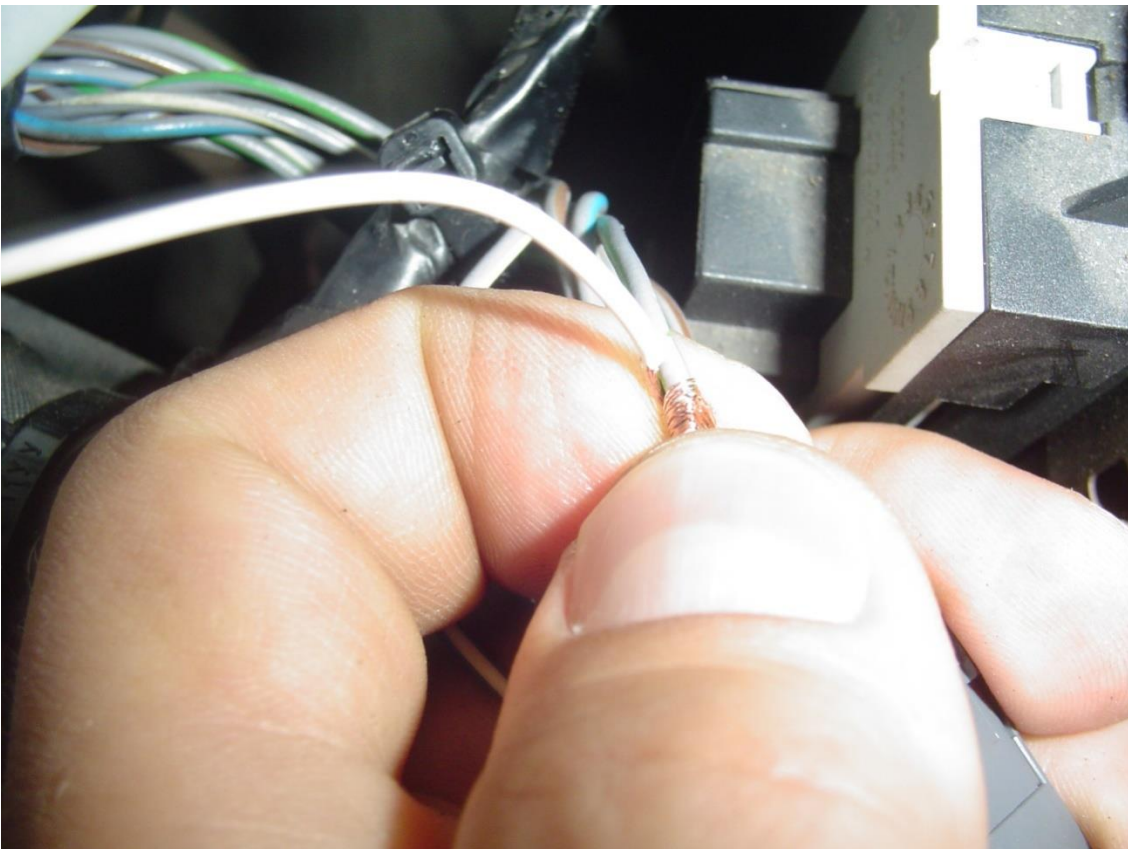
2 žingsnis. Mėlynas laidas jungiamas prie perkirpto pilkas / baltas laido galo kuris eina į jungtį Z3 (1 kontaktas jungtyje):



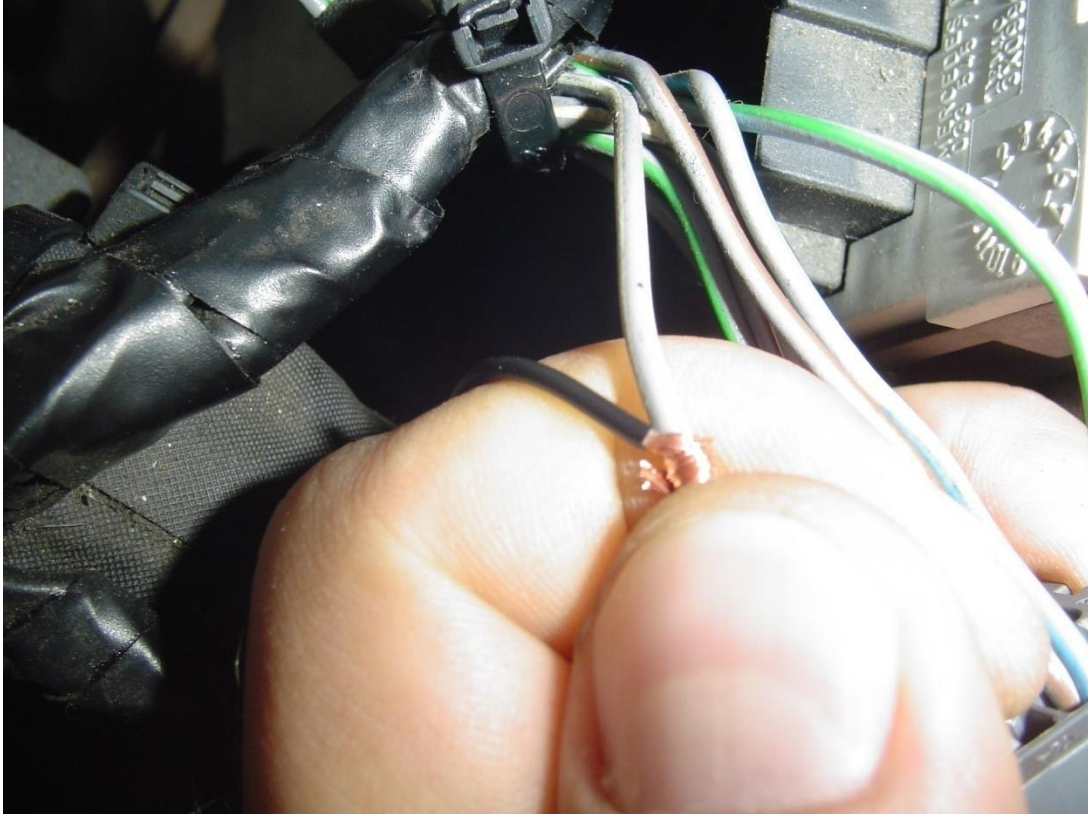
3 žingsnis. Geltonas laidas jungiamas prie perkirpto pilkas / žalias laido galo, kuris eina į jungtį Z3 (3 kontaktas jungtyje):



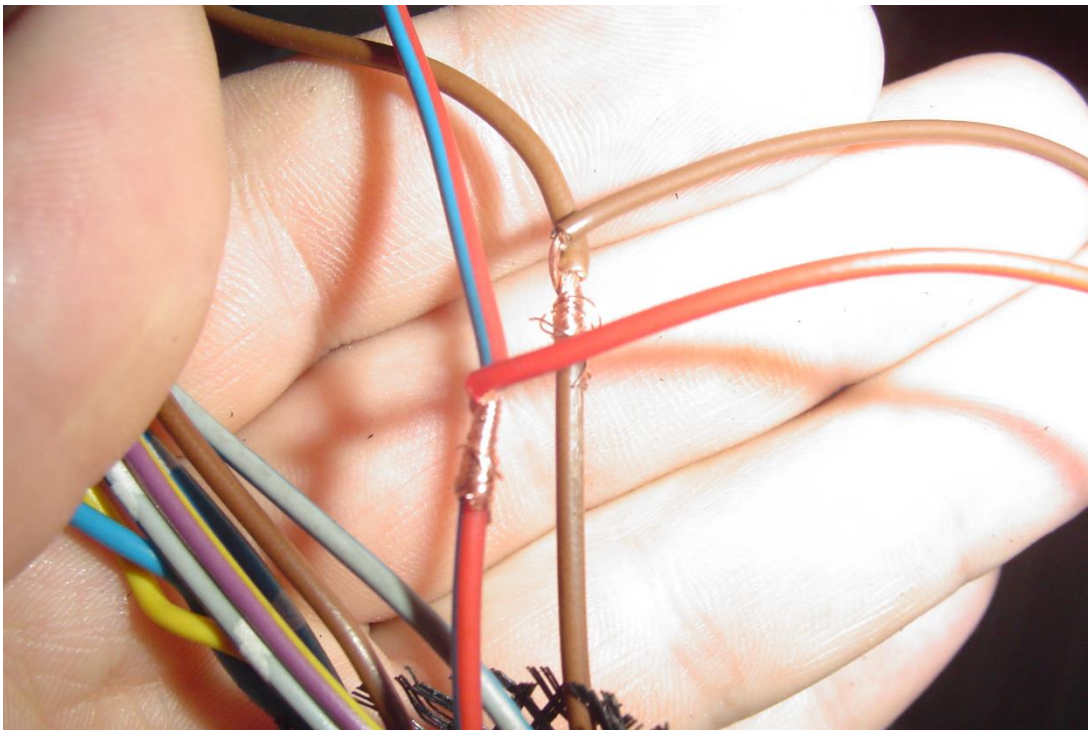
4 žingsnis Baltas laidas jungiamas prie perkirpto pilkas / žalias laido galo, kuris eina į SCR:



5 žingsnis Juodas laidas jungiamas prie perkirpto pilkas / baltas laido galo, kuris eina į SCR:



6 žingsnis. Gudraks 3 in 1 raudoną su raudonas / mėlynas ir Gudraks 3 in 1 rudą su rudu laidus galima pajungti prie OBD jungties:



7 žingsnis. Prietaiso montavimas NOX daviklio testavimo + taupymo funkcijai baigtas, jeigu reikalinga siurblio testavimo f-ja. skaityti toliau, priešingu atveju patikriname prietaiso darbą ir montavimas baigtas:

LED1 – turi mirksėti mėlynai 1000ms intervalu;

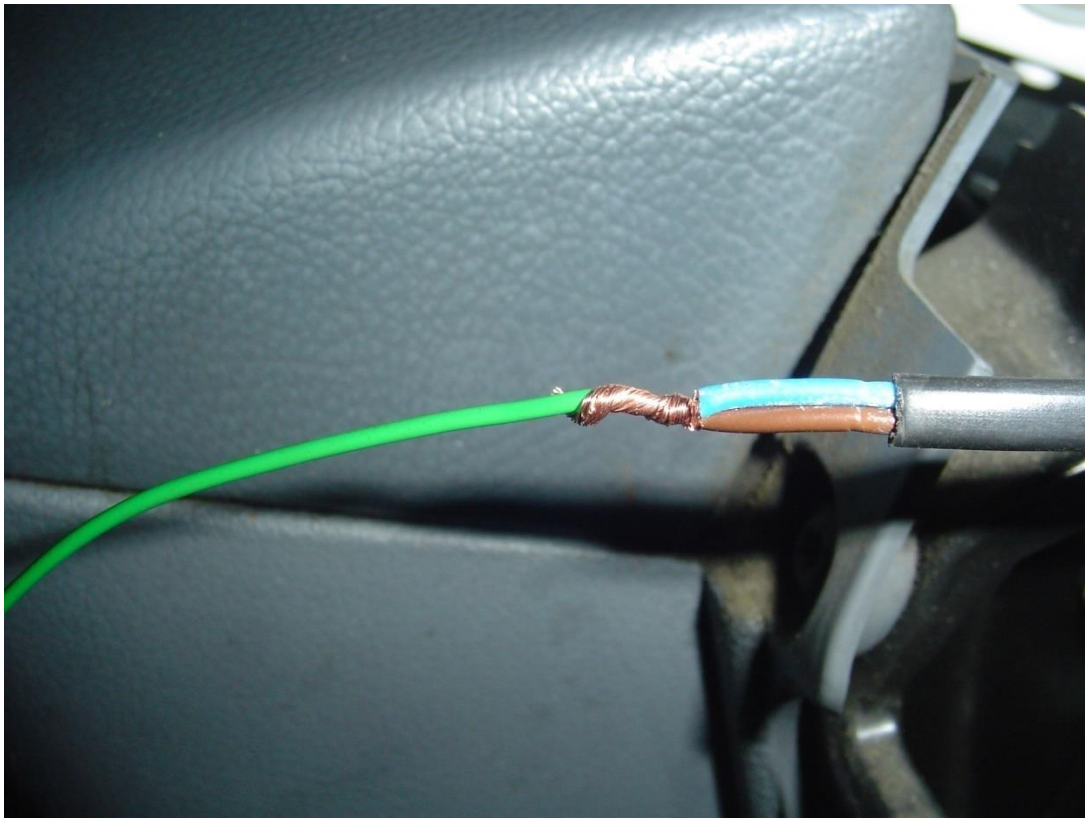
LED2 – turi mirksėti mėlynai;

LED3, LED4 – turi mirksėti žaliai.

Patariama patikrinti SCR sistemos f-jas naudojant diagnostinį prietaisą.

Pastebėjus kitokius LED mirksėjimo / degimo variantus, žiūrėti pagrindinę instrukciją.

8 žingsnis. Atvesti kabelį (reikia 4 metrų kabelio) nuo slėgio daviklio iki Gudraks 3 in 1 prietaiso ir pajungti prie žalio Gudraks 3 in 1 laido. Nuotraukoje atvestas dviejų laidų kabelis, bet užtenka ir vieno laido:



Slėgio daviklio kabelį galima rasti po kabina ant variklio šalia start/stop jungiklio:



9 žingsnis. Šioje laidų pynėje susirandame geltoną laidą su violetine juoste perkerpame jį ir prijungiame atvestą laidą nuo variklio valdymo bloko (PLD) pusės. Patarimas. Galima atsivesti du laidus ir kitą laidą

jungti prie slėgio daviklio pusės. Tuomet kai reikės atjungti užteks tik užtrumpinti tuos du laidų galus, esančius prie Gudraks 3in1 įrenginio (neboreiks kelti kabinos ar lįsti po mašina)

Slėgio daviklio laidą galima pajungti ir šalia variklio valdymo bloko (PLD): geltonas su violetiniu laidas, 31 didžiosios jungties kontaktas:



Adblue skysčio slėgio daviklis:



10 žingsnis. Užblokuojame Adblue siurblio kanalus taip, kad nepratekėtų Adblue skystis:

Užblokuojame šitą kanalą (padavimas į siurblį): Kanalo užblokavimui panaudojame tokio tipo varžtus:



11 žingsnis. Po to užblokuojame išėjimo kanalą iš siurblio:



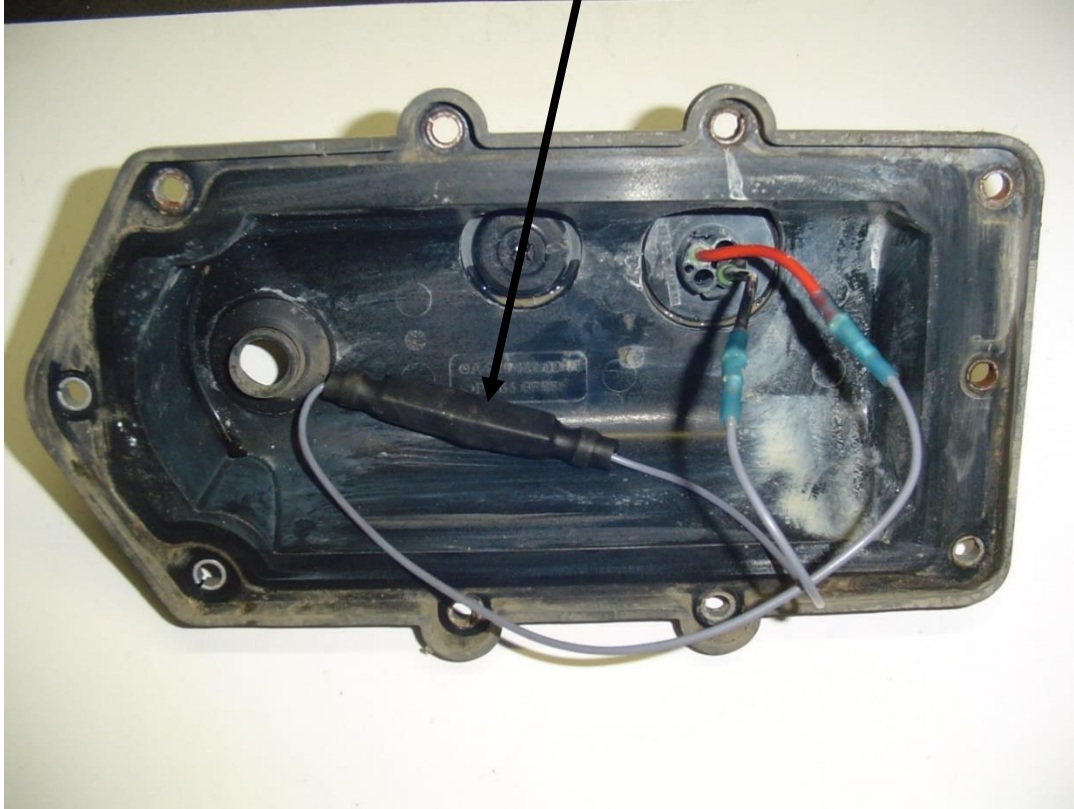
Žemiau pateiktoje nuotraukoje yra antgaliai į kuriuos statosi varžtai, kurie užblokuoja kanalus:



12 žingsnis. Nuimame siurblio dangtį ir atjungiame siurbį perkirpdami laidus:



13 žingsnis. Prijungiame siurblio apkrovą (varžą):



14 žingsnis. Varžą įmontuojame po siurblio dangteliu, taip, kad ji būtų apsaugota nuo mechaninių pažeidimų:



Varžą pritvirtiname dirželiais.

15 žingsnis. Uždedame dangtelį ir sujungiame žarneles.

16 žingsnis. Sumontavę patikriname prietaiso darbą:

LED1 – turi mirksėti mėlynai 1000ms intervalu;

LED2 – turi mirksėti mėlynai;

LED3, LED4 – turi mirksėti žaliai.

Patariama patikrinti SCR sistemos f-jas naudojant diagnostinį prietaisą.

Pastebėjus kitokius LED mirksėjimo / degimo variantus, žiūrėti pagrindinę instrukciją.