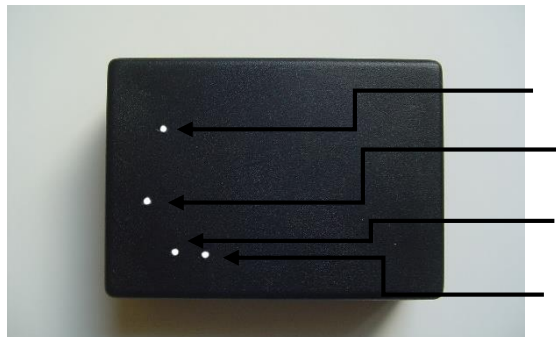


Lygiagretus montavimo būdas PLT_laidas NOX arba NOX + Siurblio testavimo režimui:

Reikalinga prietaiso komplektacija:

1. Įrenginio pagrindinis modulis:



2. Papildoma plokštė:



3. PLT laidas:



4. Varža, (reikalinga tik siurblio testavimui)



5. Kontakas ir varžtai kurie užblokuoja kanalus



DĖMESIO!!!! Prieš montuojant prietaisą Full režime būtina aktyvuoti FMS (Cotel, aktyvuoti sekimo sistemos duomenis) interfeisą naudojantis diagnostiniu prietaisu, priešingu atveju galimi prietaiso darbo sutrikimai. Ar prietaisas gauna FMS duomenis galima spręsti pagal LED2 indikatorius parodymus.

Montavimo eiga:

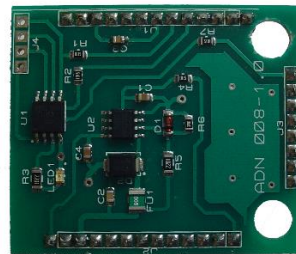
Prieš montavimą išjungti variklio degimą.

- 1 žingsnis. Atidaryti pagrindinio modulio korpusą ir sumontuoti papildomą plokštę

Pagrindinis modulis atidarytu korpusu



Papildoma plokštė montuojama ant pagrindinės plokštės

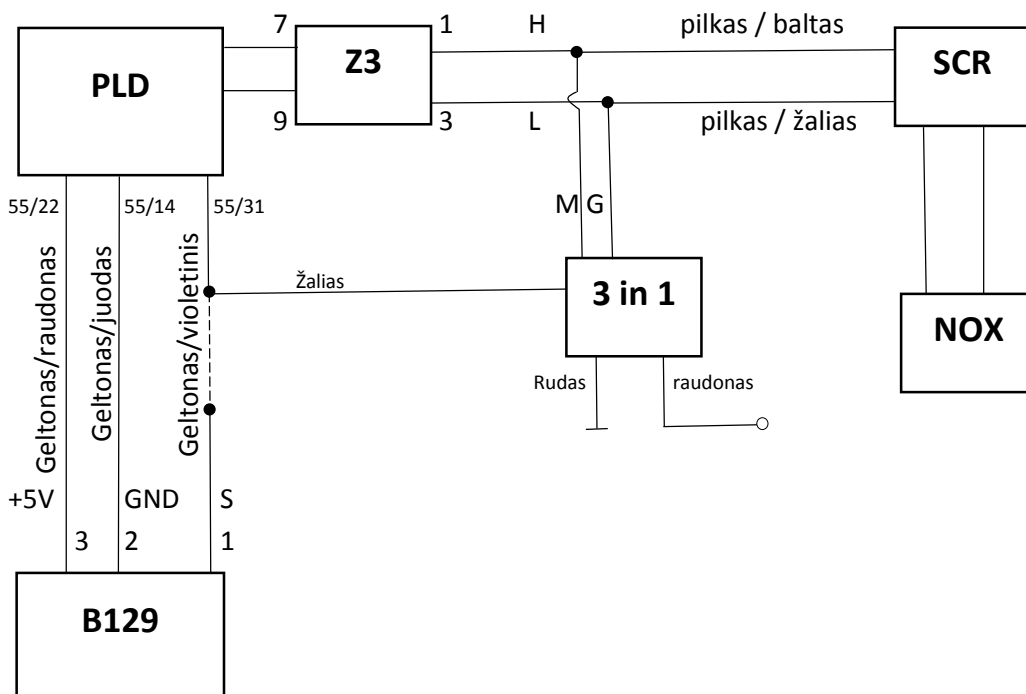


Prietaiso jungimą iliustruojanti lygiagretaus jungimo schema Full_mode režime:

Montuojant šiuo būdu laidus pagal spalvas galima pajungti prie OBD jungties:

2 žingsnis. Lituojame laidus prie OBD jungties pagal žemiau pateiktą schemą:

1. Lygiagretaus jungimo schema (Testavimo režimas, kai sugedęs Adblue siurblys ir/arba NOX daviklis). Laidus jungti pagal pateiktą schemą:



AdBlue slėgio daviklis

B129 – AdBlue slėgio daviklis

PLD – variklio valdymo blokas

Z3 – CAN linijos išsišakojimo taškas (star pointas)

3 in 1 – Gudraks 3 in 1 prietaisas

SCR – SCR valdymo blokas

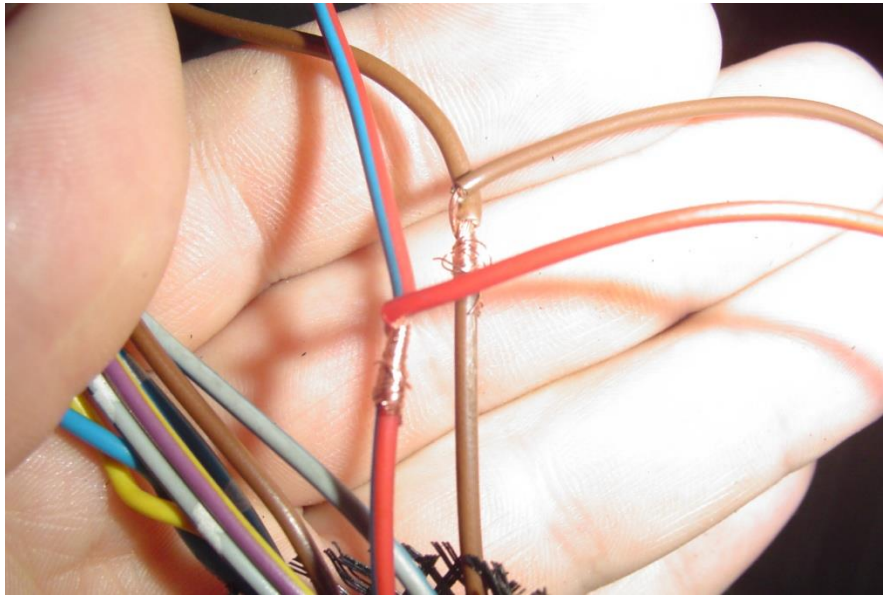
NOX – NOX daviklis

1 Lentelė

| Prietaisas 3 in 1 | Pajungimo vieta | Pastaba |
|-------------------|--------------------------------------|----------------------------|
| Rudas | OBD jungtis, rudas laidas | 31 kl., korpusas |
| Raudonas | OBD jungtis, raudonas/mėlynas laidas | 30 kl., pastovus „pliusas“ |
| Geltonas | OBD jungtis, geltonas laidas | CAN1_L, PLD pusė |
| Mėlynas | OBD jungtis, mėlynas laidas | CAN1_H, PLD pusė |
| Baltas | nenaudojamas | CAN2_L, SCR pusė |

| | | |
|--------|---|---------------------------------|
| Juodas | nenaudojamas | CAN2_H, SCR pusė |
| Žalias | PLD blokas, geltonas/violetinis, 31 kontaktas, didžioji jungtis | Adblue slėgio daviklio išėjimas |

OBD jungtis



3 žingsnis. Atjungti originalų NOX daviklį nukerpant laidus ar atjungiant jungtį:



Dėmesio!!!! Niekada nepalikite pajungto originalaus NOX daviklio naudodami lygiagrety montavimo būdą!!!

4 žingsnis. Prietaiso montavimas NOX daviklio testavimo funkcijai baigtas, jeigu reikalinga siurblio testavimo f-ja. skaityti toliau, priešingu atveju patikriname prietaiso darbą ir montavimas baigtas:

LED1 – turi mirksėti mėlynai 1000ms intervalu;

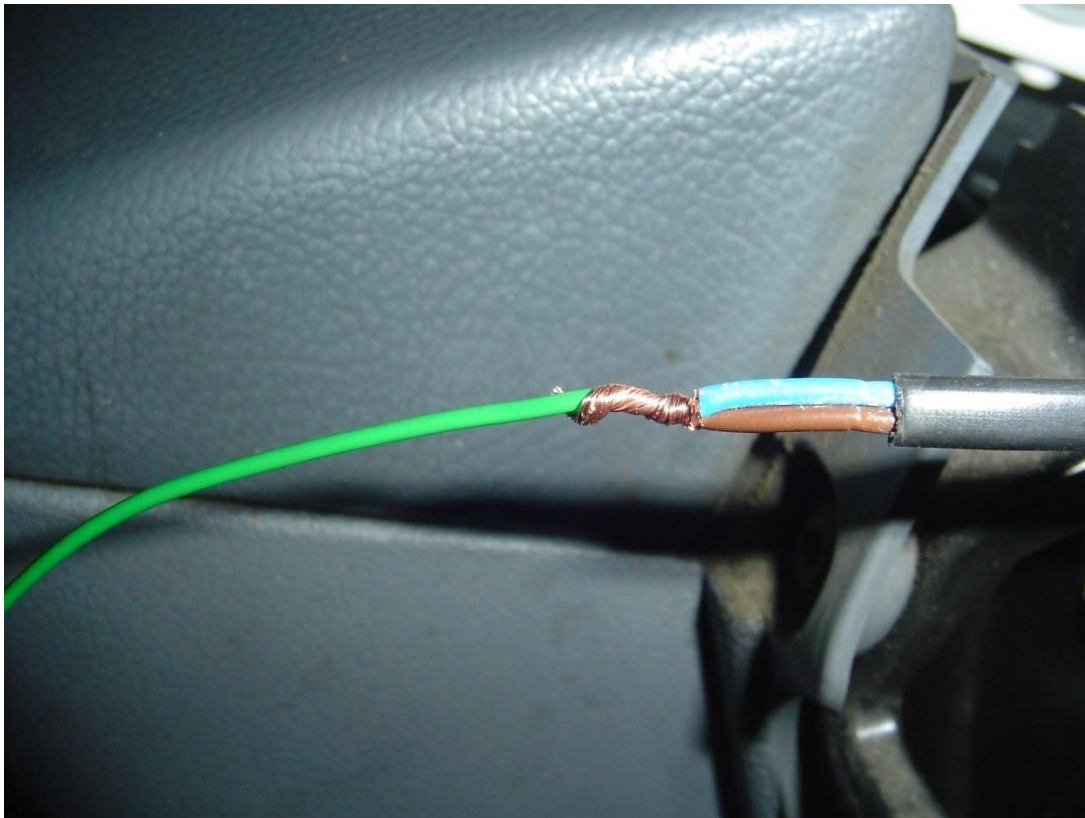
LED2 – turi mirksėti mėlynai;

LED3, LED4 – turi mirksėti žaliai.

Patariama patikrinti SCR sistemos f-jas naudojant diagnostinį prietaisą.

Pastebėjus kitokius LED mirksėjimo / degimo variantus, žiūrėti pagrindinę instrukciją.

5 žingsnis. Atvesti kabelį (reikia 4 metrų kabelio) nuo slėgio daviklio iki Gudraks 3 in 1 prietaiso ir pajungti prie žalio Gudraks 3 in 1 laido. Nuotraukoje atvestas dviejų laidų kabelis, bet užtenka ir vieno laido:



Slėgio daviklio kabelį galima rasti po kabina ant variklio šalia start/stop jungiklio:



6 žingsnis. Šioje laidų pynėje susirandame geltoną laidą su violetine juostele perkerpame jį ir prijungiame atvestą laidą nuo variklio valdymo bloko (PLD) pusės. Patarimas. Galima atsivesti du laidus ir

kitą laidą jungti prie slėgio daviklio pusės. Tuomet kai reikės atjungti užteks tik užtrumpinti tuos du laidų galus, esančius prie Gudraks 3 in 1 įrenginio (neboreiks kelti kabinos ar lįsti po mašina)

Slėgio daviklio laidą galima pajungti ir šalia variklio valdymo bloko (PLD): geltonas su violetiniu laidas, 31 didžiosios jungties kontaktas:



Adblue skysčio slėgio daviklis:



7 žingsnis. Užblokuojame Adblue siurblio kanalus taip, kad nepratekėtų Adblue skystis:

Užblokuojame šitą kanalą (padavimas į siurblį): Kanalo užblokavimui panaudojame tokio tipo varžtus:



8 žingsnis. Po to užblokuojame išėjimo kanalą iš siurblio:



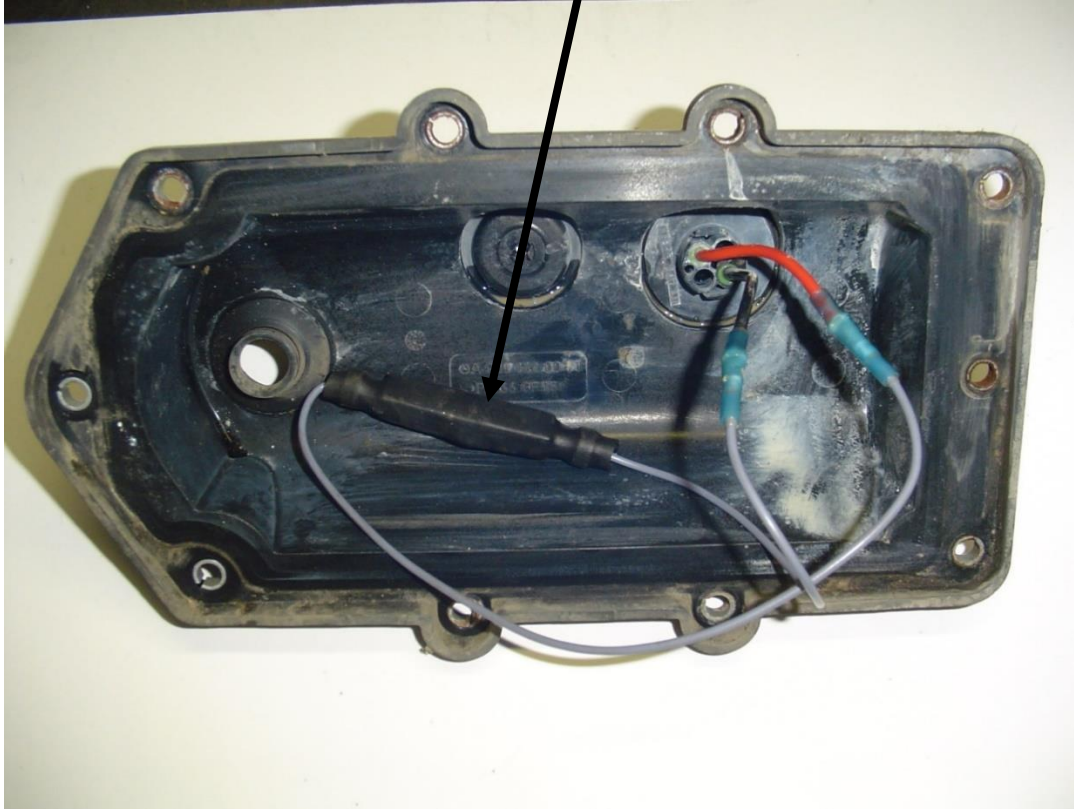
Žemiau pateiktoje nuotraukoje yra antgaliai į kuriuos statosi varžtai, kurie užblokuoja kanalus:



9 žingsnis. Nuimame siurblio dangtį ir atjungiame siurblių perkirpdami laidus:



10 žingsnis. Prijungiame siurblio apkrovą (varžą):



11 žingsnis. Varžą įmontuojame po siurblio dangteliu, taip, kad ji būtų apsaugota nuo mechaninių pažeidimų:



Varžą pritvirtiname dirželiais.

12 žingsnis. Uždedame dangtelį ir sujungiame žarneles.

13 žingsnis. Sumontavę patikriname prietaiso darbą:

LED1 – turi mirksėti mėlynai 1000ms intervalu;

LED2 – turi mirksėti mėlynai;

LED3, LED4 – turi mirksėti žaliai.

Patariama patikrinti SCR sistemos f-jas naudojant diagnostinį prietaisą.

Pastebėjus kitokius LED mirksėjimo / degimo variantus, žiūrėti pagrindinę instrukciją.